



WATCH

Mailmerge

Auteur	:	Reint Endendijk
Versie	:	1.0
Datum	:	25 juni 2010



Mailmerge

Volgens Wikipedia is mailmerge:

Een software product dat een bestand (of database) van namen en adressen samenvoegt met een sjabloon, om zodoende meerdere kopieën van een brief te produceren, elk persoonlijk gericht aan verschillende ontvangers.

Om een e-mail te maken biedt de module Relatiebeheer functionaliteit om een template en gegevensbronnen te maken en te wijzigen. Maar wanneer het aankomt op het creëren van mailmerge-documenten, zijn de mailmerge-gegevensbronnen beperkt. Tekstverwerkingsapplicaties zoals Microsoft Word of Open Office bieden uitstekende functionaliteit om het daadwerkelijke mailmergeproces uit te voeren.

Mailmerge instellingen

In de mailmerge instellingenpagina (Relatiebeheer > Instellingen> Mailmerge instellingen) kan de gebruiker bepalen welke informatie moet worden meegenomen in de mailmerge-export. Verschillende "mailmerge instellingen" kunnen worden ingesteld en gewijzigd vanaf deze pagina.

■ Relatieadressen versus privéadressen

Voor elke instelling moet eerst worden bepaald hoe we moeten omgaan met adressen. Zowel relaties als contactpersonen kunnen een adres hebben (postadres bedrijf versus privéadres). Welke gebruikt gaat worden in de export wordt bepaald door de keuze van een van de volgende vier opties.

- gebruik alleen relatieadressen
- gebruik alleen privéadressen
- gebruik privéadres als deze bestaat, gebruik anders het relatieadres
- gebruik relatieadres als deze bestaat, gebruik anders het privéadres

■ volgorde

Met het veld "volgorde" kan de volgorde van de kolommen in de mailmerge-export worden bepaald. Als er geen nummer in het volgordeveld is ingevoerd verschijnt de kolom niet in de mailmerge-export.

■ export kolomnaam

Het veld "export kolomnaam" biedt de mogelijkheid om een andere naam, dan zoals die standaard wordt bepaald door Relatiebeheer, te geven aan de kolomnaam. Als dit veld leeg blijft, zal de standaardnaam voor de kolomnaam gebruikt worden bij het exporteren.



Relatiebeheer > Instellingen > Mailmerge instellingen - Mozilla Firefox

Relatiebeheer > Instellingen > Mail...

WATCH

Relaties | Rapportages | Mailing | Beheer | Beheer extra | Instellingen | Help

u bevindt zich hier : Relatiebeheer > Instellingen > Mailmerge instellingen

resultaat 1 tot en met 2 van totaal 2

CODE	omschrijving	STATUS	
KERSTKAART	Kerstkaart	actief	
default	default mailmerge instellingen	actief	

wijzig Mailmerge instelling

code* KERSTKAART

omschrijving Kerstkaart

status actief

☐ gebruik alleen relatieadressen

☐ gebruik alleen privé-adressen

☒ gebruik privé-adres als deze bestaat, gebruik anders het relatieadres

☐ gebruik relatieadres als deze bestaat, gebruik anders het privé-adres

kolomnaam	volgorde	export kolomnaam
GEACHTESTRING		
T_A_V_STRING		
POSTADRES_OF_POSTBUS	20	ADRES
COMPLETE_NAAM	10	NAAM
RELATIECODE		
RELATIENAAM		
POST_ADRES		
POST_POSTBUS		
POST_POSTCODE	30	POSTCODE
POST_PLAATS	40	PLAATS
POST_PROVINCIE_STAAT		
POST_LAND	50	LAND
BEZOEK_ADRES		
BEZOEK_POSTCODE		
BEZOEK_PLAATS		
BEZOEK_PROVINCIE_STAAT		
BEZOEK_LAND		
TELEFOON		
FAX		
E_MAIL_ALGEMEEN		
KLANTNUMMER		
ACHTERNAAM		
VOORNAAM		
VOORLETTERS		
TUSSENVOEGSEL		
GESLACHT		
TITEL		
DOORKIESNUMMER		
MOBIEL		
e_mail		

doorvoeren opslaan

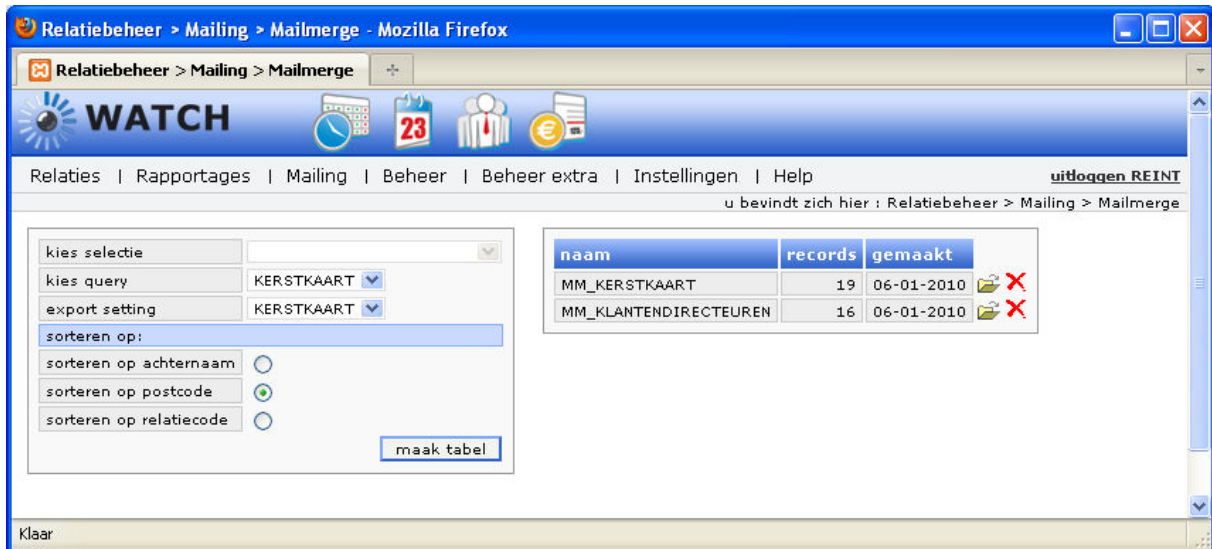
Klaar

Figuur 1 Pagina Mailmerge instellingen


Mailmerge

In de mailmergepagina (Relatiebeheer > Mailing > Mailmerge) kunnen selecties of query's worden gecombineerd met de "mailmerge-export" instellingen om een mailmergetabel te maken.

Deze mailmergetabel bevat de informatie van de relatie en contactpersoon zoals gedefinieerd in de mailmerge-instellingenpagina voor alle contactpersonen in de selectie of query.



Figuur 2 Pagina Mailmerge

Door te klikken op het openen-pictogram  wordt het CSV-bestand (Character Separated Values) van de mailmergetabel geopend. Dit bestand kan worden gebruikt als input voor het mailmergeproces in Word, Open Office of andere software die de mailmergebewerking kunnen uitvoeren.

NAAM	ADRES	POSTCODE	PLAATS	LAND
Kees de Vries	Postbus 1234	1000AB	Amsterdam	Nederland
Freek Willems	Arena Boulevard 1	1101 AX	Amsterdam	Nederland
Leo Hendriks	Arena Boulevard 1	1101 AX	Amsterdam	Nederland
Reint Endendijk	Postbus 8898	1483 DT	Dokkum	Nederland
Karel van Buren	Postbus 8898	1483 DT	Dokkum	Nederland

Contacten

Bij het verzenden van e-mails vanuit de module Relatiebeheer bestaat de mogelijkheid om op hetzelfde moment contacten te creëren. De module levert alleen de gegevensbronnen voor mailmerge. Het feitelijke aanmaken van mailmergedocumenten gebeurt buiten de applicatie. In de pagina voor het aanmaken van relaties (Relatiebeheer > Mailing > Contacten) kunnen contacten worden aangemaakt op basis van een selectie of query. Dit maakt het mogelijk om een selectie (of query) voor een mailmerge-actie te gebruiken en daarna de contacten voor deze mailmerge-actie te creëren door dezelfde selectie (of query) te gebruiken.



Relatiebeheer > Mailing > Contacten - Mozilla Firefox

Relatiebeheer > Mailing > Contacten

WATCH

Relaties | Rapportages | Mailing | Beheer | Beheer extra | Instellingen | Help **uitloggen REINT**

u bevindt zich hier : Relatiebeheer > Mailing > Contacten

kies selectie

kies query KERSTKAART

medewerker REINT /ab datum 25-06-2010

omschrijving Kerstkaart 2009

aantekening Deze contactpersoon heeft 2009 onze kerstkaart gekregen.

opslaan

Klaar

Figuur 3 Pagina Contacten