



WATCH

Weergave agenda-items

Auteur : Reint Endendijk
Versie : 1.0
Datum : 22 juni 2010



Weergave agenda-items

Weergave planning-items

Standaard worden de projectcode, projectonderdeelcode en de start- en eindtijd (tenzij "hele dag" is aangevinkt) in de planning-items weergegeven in de maandagenda en in het planbord.

■ Weergave instellingenpagina

In de instellingenpagina Planning weergave (Agenda & Planning > Instellingen > Planning weergave) kan er van de standaardinstellingen worden afgeweken door middel van aparte instellingen voor de maandagenda en het planbord.

	maand agenda	plan bord
medewerkercode	10	
medewerkernaam		
klantcode	20	
klantnaam		
projectcode		30
korte code		
projectnaam		
onderdeelcode	30	40
korte code		
onderdeelnaam		
begindatum		
starttijd	40	10
einddatum		
eindtijd	50	20
locatie	60	
prioriteit		
omschrijving		
separator	spatie-spatie	

opslaan

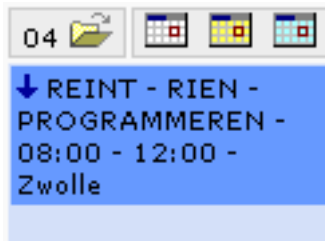
Figuur 1 Instellingenpagina Planning weergave

Invoering van een getal in een veld bepaalt of het veld zal worden getoond en het bepaalt tevens de volgorde waarin het veld wordt weergegeven. De reden dat in

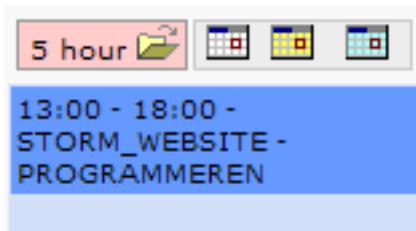


bovenstaand voorbeeld hoge getallen zijn gebruikt is dat op deze manier extra velden kunnen worden toegevoegd zonder dat de reeds geselecteerde velden hernummerd moeten worden.

Bovenstaande Planning weergave-instelling zal resulteren in de volgende planning-items:



Figuur 2 Voorbeeld weergave maandagenda

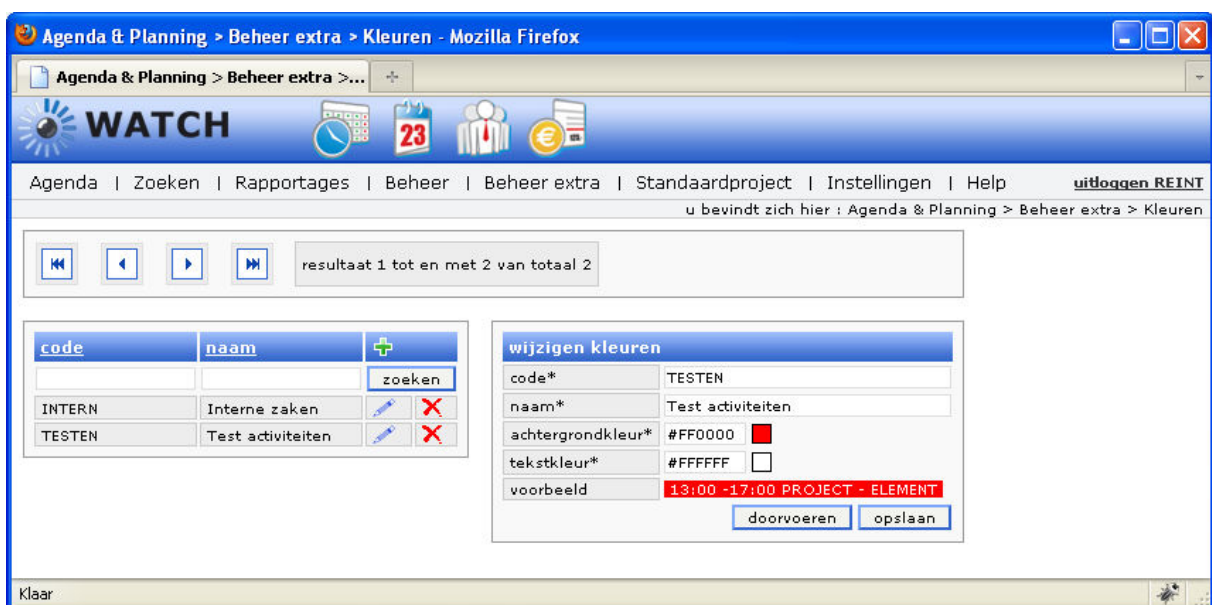


Figuur 3 Voorbeeld weergave planbord

■ Kleuren

De algemene agenda-items, planning-items en afspraak-items worden in de maandagenda en in het planbord in aparte kleuren weergegeven. Voor planning-items kan er worden afgeweken van de standaardkleur. Er kunnen verschillende kleuren worden gebruikt voor verschillende projecten en verschillende projectonderdelen.

In het scherm Kleuren (Agenda & Planning > Beheer extra > Kleuren) kunnen nieuwe kleuren worden toegewezen.



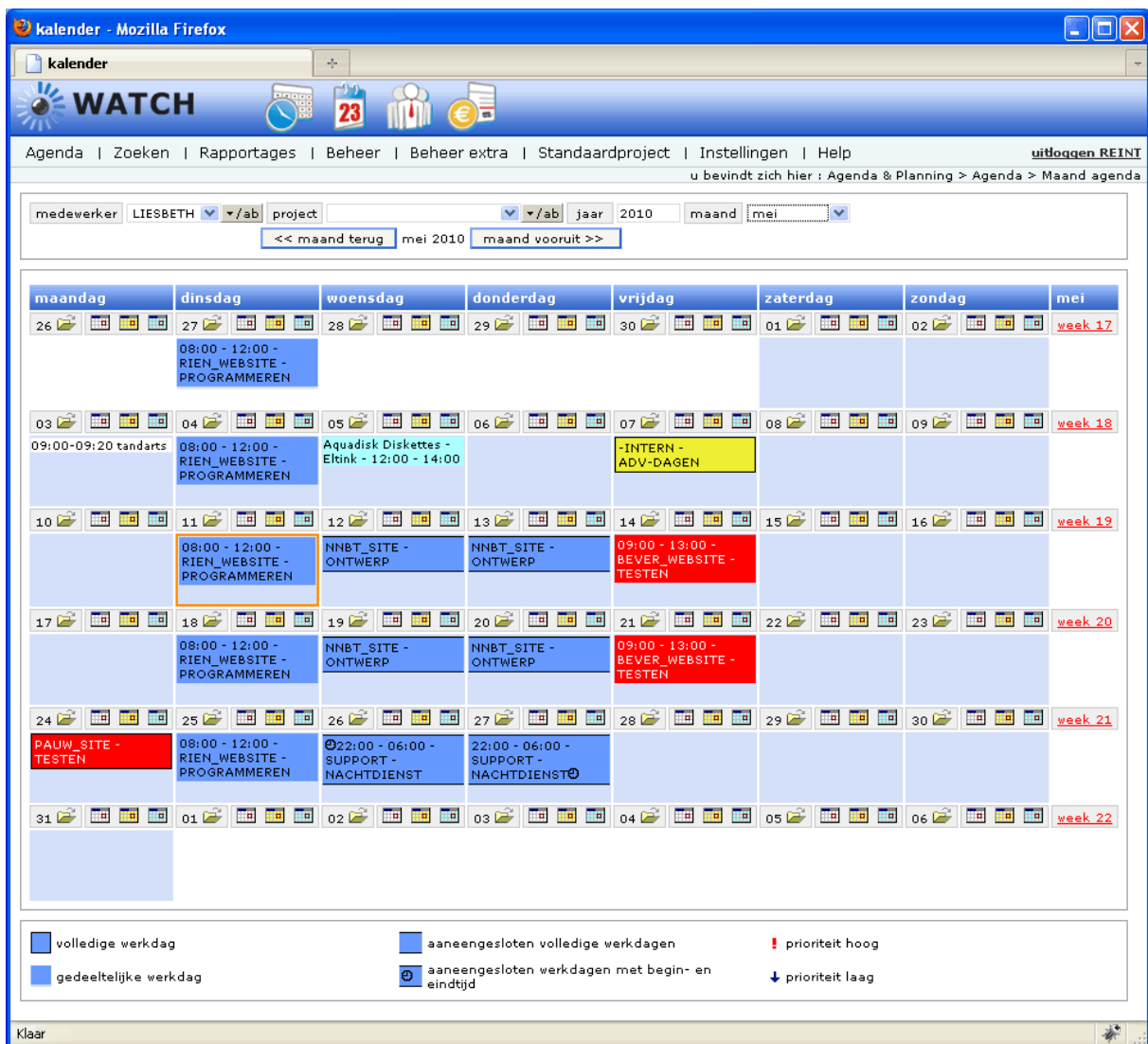
Figuur 4 Pagina Kleuren



Door te klikken op de vakjes achter de velden "achtergrondkleur" en "tekstkleur" wordt een kleurenwaaier geopend waaruit een kleur kan worden gekozen.

Zowel in de beheerpagina Projecten (Agenda & Planning > Beheer > Projecten) als de beheerpagina Projectonderdelen (Agenda & Planning > Beheer > Projectonderdelen) kan een kleur worden geselecteerd. De kleurkeuze van een projectonderdeel overheerst die van een project.

In het voorbeeld hieronder heeft het INTERN-project een andere kleur gekregen (geel). Dit betekent dat alle projectonderdelen van het INTERN-project zullen worden weergegeven in deze kleur. Daarnaast hebben de TEST-projectonderdelen van zowel FIELDING_WATCH als SCIO_SITE een rode kleur gekregen.



Figuur 5 Pagina maandagenda

De project- en projectonderdelenkleur kan ook worden ingesteld in Standaardproject. Dit maakt het eenvoudig om een andere kleur voor projectonderdelen te nemen als de rode TEST planning-items in het voorbeeld hierboven. Raadpleeg de documentatie "standaardprojecten en kopiëren projecten" over het gebruik van Standaardproject.



■ Weergave verschillende perioden

In het onderste deel van de maandagenda en het planbord wordt een verklaring gegeven van de weergave van de verschillende manieren waarop een agenda-item is ingeboekt.

volledige werkdag

Wanneer in een planning- en agenda-item geen start- en eindtijd is aangegeven en de startdatum is hetzelfde als de einddatum, zal het item worden weergegeven met een omkadering.


gedeeltelijke werkdag

Wanneer er wel een start- en eindtijd is aangegeven, maar de startdatum is hetzelfde als de einddatum dan wordt het item weergegeven zonder omkadering.

aaneengesloten volledige werkdagen

Wanneer er geen start- en eindtijd is aangegeven maar de startdatum is wel anders dan de einddatum wordt het item alleen aan de boven- en onderkant gekaderd.

aaneengesloten werkdagen met begin- en eindtijd

Wanneer er een start- en eindtijd is aangegeven en de startdatum verschilt van de einddatum, wordt het item aan de boven- en onderkant gekaderd en tevens verschijnt het pictogram  op de eerste en laatste dag van dit item.

■ Mouseover

Als in de systeeminstellingenpagina (Agenda & Planning > Instellingen > Systeem) het hokje achter "onmouseover in agenda" wordt aangevinkt verschijnt er meer informatie over een planning-item wanneer er met de muis overheen wordt gegaan.



Figuur 6 Planbord met mouseover-informatie

Weergave algemene agenda-items

Algemene agenda-items hebben niet een eigen weergave-instellingenpagina. De kleur van deze items kan ook niet worden veranderd.

Algemene agenda-items hebben dezelfde vier typen weergave als de planning- en afspraak-items:

- volledige werkdag
- gedeeltelijke werkdag
- aaneengesloten volledige werkdagen
- aaneengesloten werkdagen met begin- en eindtijd



Weergave afspraak-items

Afspraak-items hebben net als de planning-items een eigen weergave-instellingenpagina (Agenda & Planning > Instellingen > Afspraak weergave). Met behulp van deze instellingenpagina kan van de standaardinstelling voor de maandagenda en het planbord worden afgeweken.

	maand agenda	plan bord
medewerkercode	<input type="text"/>	<input type="text"/>
medewerkernaam	<input type="text"/>	<input type="text"/>
klantcode	<input type="text"/>	<input type="text"/>
klantnaam	40	40
klantnummer	<input type="text"/>	<input type="text"/>
telefoon	<input type="text"/>	<input type="text"/>
e-mail	<input type="text"/>	<input type="text"/>
postal		
postbus	<input type="text"/>	<input type="text"/>
adres	<input type="text"/>	<input type="text"/>
postcode	<input type="text"/>	<input type="text"/>
plaats	<input type="text"/>	<input type="text"/>
land	<input type="text"/>	<input type="text"/>
visiting		
adres	<input type="text"/>	<input type="text"/>
postcode	<input type="text"/>	<input type="text"/>
plaats	50	<input type="text"/>
land	<input type="text"/>	<input type="text"/>
achternaam	30	30
voornaam	<input type="text"/>	<input type="text"/>
voorletters	<input type="text"/>	<input type="text"/>
tussenvoegsel	<input type="text"/>	<input type="text"/>
geslacht	<input type="text"/>	<input type="text"/>
telefoon	<input type="text"/>	<input type="text"/>
mobiel	<input type="text"/>	<input type="text"/>
e-mail	<input type="text"/>	<input type="text"/>
startdatum	<input type="text"/>	<input type="text"/>
starttijd	10	10
einddatum	<input type="text"/>	<input type="text"/>
eindtijd	20	20
locatie	<input type="text"/>	<input type="text"/>
prioriteit	<input type="text"/>	<input type="text"/>
separator	spatie-spatie	

opslaan

Figuur 7 Instellingenpagina Afspraak weergave



Invoering van een getal in een veld bepaalt of het veld zal worden getoond en het bepaalt tevens de volgorde waarin het veld wordt weergegeven. De reden dat in bovenstaand voorbeeld hoge getallen zijn gebruikt is dat op deze manier extra velden kunnen worden toegevoegd zonder dat de reeds geselecteerde velden hernummerd moeten worden.