



# WATCH

## Disciplines

Auteur	:	Reint Endendijk
Versie	:	1.0
Datum	:	22 juni 2010



## Beheer disciplines

In het planbord, planoverzicht en kennismatrix spelen disciplines een belangrijke rol bij de planning van en controle op de beschikbaarheid van medewerkers die over de juiste disciplines voor de projectonderdelen beschikken waarvoor ze worden ingepland.

Bijvoorbeeld: als we een medewerker willen inplannen voor een "Grafisch ontwerp website"-projectonderdeel, zijn we alleen geïnteresseerd in de beschikbaarheid van medewerkers die de juiste ontwerpervaring hebben om het werk te doen.

## Discipline groepen

"Disciplines" kunnen worden gegroepeerd in "Discipline groepen" om zodoende disciplines te organiseren. Er is geen limiet in het aantal disciplines die gebruikt kunnen worden in de module Agenda & Planning.

## Disciplines

In de beheerpagina Disciplines (Agenda & Planning > Beheer extra > Disciplines) kunnen de disciplines een naam krijgen, er kan een omschrijving en een drempelwaarde worden gegeven. Als disciplines worden toegekend aan medewerkers kunnen de disciplines een waarde krijgen voor iedere medewerker.

naam	groep	omschrijving	
ENGELS	TALEN	Beheersing Engelse taal	
FRANS	TALEN	Beheersing Franse taal	
Oracle	DATABASES	Oracle database	
MySQL	DATABASES	MySQL database	
SQLServer	DATABASES	SQLServer database	
PostgreSQL	DATABASES	PostgreSQL database	

**wijzigen discipline**  
naam\* ENGELS  
groep\* TALEN  
omschrijving\* Beheersing Engelse taal  
drempelwaarde 6  
status\* actief  
doorvoeren opslaan

**Figuur 1 Beheerpagina Disciplines**

### ■ Drempelwaarde

In het veld "drempelwaarde" kan een waarde worden gegeven in hoeverre de medewerkers de discipline beheersen. Als we, bijvoorbeeld, een schaal van 0 tot 10 hanteren om aan te geven of een medewerker kennis heeft van de Franse taal, willen we geen medewerkers inplannen met een score lager dan 6, op werk waarbij lezen en spreken van de Franse taal een vereiste is. In dit geval gebruiken we een drempelwaarde van 6 voor deze discipline, zodat alleen medewerkers met een score van 6 of hoger



zullen worden getoond in de pagina "Agenda & Planning > Agenda > Discipline overzicht".

## Kennismatrix

In de kennismatrix (Agenda & Planning > Beheer extra > Kennismatrix) worden de scores voor meerdere medewerkers en meerdere disciplines in een matrixoverzicht getoond.

	ENGELS	FRANS	MYSQL	Oracle	PostgreSQL	SQLServer
JOHN	8	6	1	3	3	3
KINGVA	0	9	1	0	0	0
LIESBETH	6	9	3	2	2	3
LUCY	8	5	0	0	3	0
MARIEKE	6	6	0	0	0	0
REINT	7	6	3	2	2	0

**Figuur 2 Pagina Kennismatrix**

Welke schaal er gebruikt wordt om de discipline een waarde te geven kan zelf bepaald worden. Als het type discipline volstaat met de waarde ja of nee kunnen de waarden 1 en 0 ingevuld worden.

## Disciplines scores

De pagina "Agenda & Planning > Beheer extra > Disciplines scores" is dezelfde als de kennismatrixpagina, het laat echter alleen de disciplinescores zien van de ingelogde gebruiker. Als de medewerkers zelf verantwoordelijk zijn voor het invullen van de waarden van hun disciplines, kan deze pagina geactiveerd worden voor de groep waarvan ze deel uitmaken.

## Discipline filtering

### Filteren in planbord

In de planbordpagina "Agenda & Planning > Agenda > Planbord" worden de disciplines, waarop medewerkers gefilterd kunnen worden, getoond.



### ■ discipline

Allereerst kan de discipline worden gekozen uit het uitklapmenu achter het veld discipline.

### ■ >, = of <

Daarna kan er een vergelijkingsteken worden geselecteerd. In de meeste vergelijkingen wordt het teken > (groter dan) gebruikt om de medewerkers te vinden die ten minste aan een bepaald disciplineniveau voldoen.

### ■ score

In het laatste filterveld, kan er een waarde worden toegekend waaraan het filter moet voldoen.

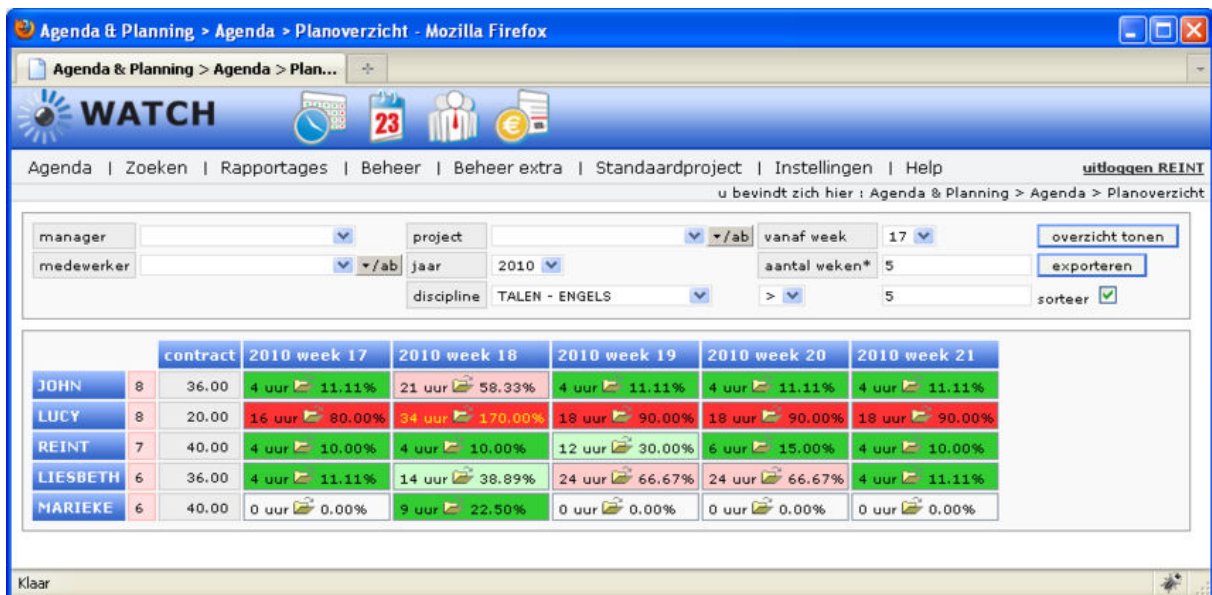
In onderstaand voorbeeld worden in de planbordpagina alle medewerkers weergegeven die een score hebben voor de discipline "Engels" hoger dan 6 (6 is niet inbegrepen).

discipline TALEN - ENGELS ▼ > ▼ 6 sorteer ☒

Als het selectievakje "sorteer" is aangevinkt, zullen de medewerkers die de hoogste score hebben eerst worden getoond in plaats van de gebruikelijke alfabetische volgorde.

## Filtering in Planoverzicht

De filteropties in het planbord (Agenda & Planning > Agenda > Planbord) zijn dezelfde als de filteropties in het planoverzicht (Agenda & Planning > Agenda > Planoverzicht).



**Figuur 3 Discipline filtering in pagina Planoverzicht**

## Discipline overzicht

Het discipline overzicht geeft de gebruiker een overzicht van de beschikbaarheid van medewerkers met een bepaalde discipline. Net als in het planoverzicht worden hier de resultaten gepresenteerd op een wekelijkse basis in plaats van op een dagelijkse basis,



zoals in het planbord het geval is. Het overzicht toont de beschikbaarheid van disciplines op drie niveaus.

#### ■ Niveau 1: totaal beschikbare uren

Het discipline overzicht laat eerst het totaal zien van alle medewerkers die over de vereiste discipline beschikken met een waarde dat gelijk of groter is dan de discipline drempelwaarde.

Eerst wordt de som van de contracturen van alle medewerkers die uit het filter komen getoond, gevolgd door het totaal aantal uren die deze medewerkers nog beschikbaar hebben. De beschikbare uren worden daarna ook weergegeven in een percentage van de totale contracturen.

#### ■ Niveau 2: totaal beschikbare per discipline score

Door te klikken op het + teken links van de discipline, wordt het resultaat uiteengezet per discipline score. Hier zijn dezelfde kolommen te zien als in niveau 1.

#### ■ Niveau 3: totaal beschikbare uren per medewerker

Door te klikken op het + teken links van de discipline score, wordt het resultaat uiteengezet per medewerker. Hier zijn dezelfde kolommen te zien als in niveau 1 en 2.

Agenda & Planning > Agenda > Discipline overzicht - Mozilla Firefox

Agenda & Planning > Agenda > Disci...

WATCH

Agenda | Zoeken | Rapportages | Beheer | Beheer extra | Standaardproject | Instellingen | Help **uitloggen REINT**

u bevindt zich hier : Agenda & Planning > Agenda > Discipline overzicht

discipline groepen

jaar

2010

overzicht tonen

discipline

ENGELS

vanaf week\*

17

aantal weken\*

3

exporteren

		2010 week 17			2010 week 18			2010 week 19				
discipline	drempelwaarde	discipline score	aantal medewerkers	contract	uren	percentage	contract	uren	percentage	contract	uren	percentage
ENGELS	8	3	96.00	96.00	100.00%	96.00	96.00	100.00%	96.00	96.00	100.00%	
	9	1	36.00	36.00	100.00%	36.00	36.00	100.00%	36.00	36.00	100.00%	
	8	2	60.00	60.00	100.00%	60.00	60.00	100.00%	60.00	60.00	100.00%	
	KINGVA		40.00	40.00	100.00%	40.00	40.00	100.00%	40.00	40.00	100.00%	
	LUCY		20.00	20.00	100.00%	20.00	20.00	100.00%	20.00	20.00	100.00%	

Klaar

**Figuur 4 Pagina Discipline overzicht**